

## rsc Nievenheim e.V. – 2023

### Nievenheimer Permanente 2 – lang (Kaffeetour nach Rothenbach)

BDR-Nr.: 284 – Strecke: 128 km – Preis: 4 Euro

Name: \_\_\_\_\_

Verein: \_\_\_\_\_

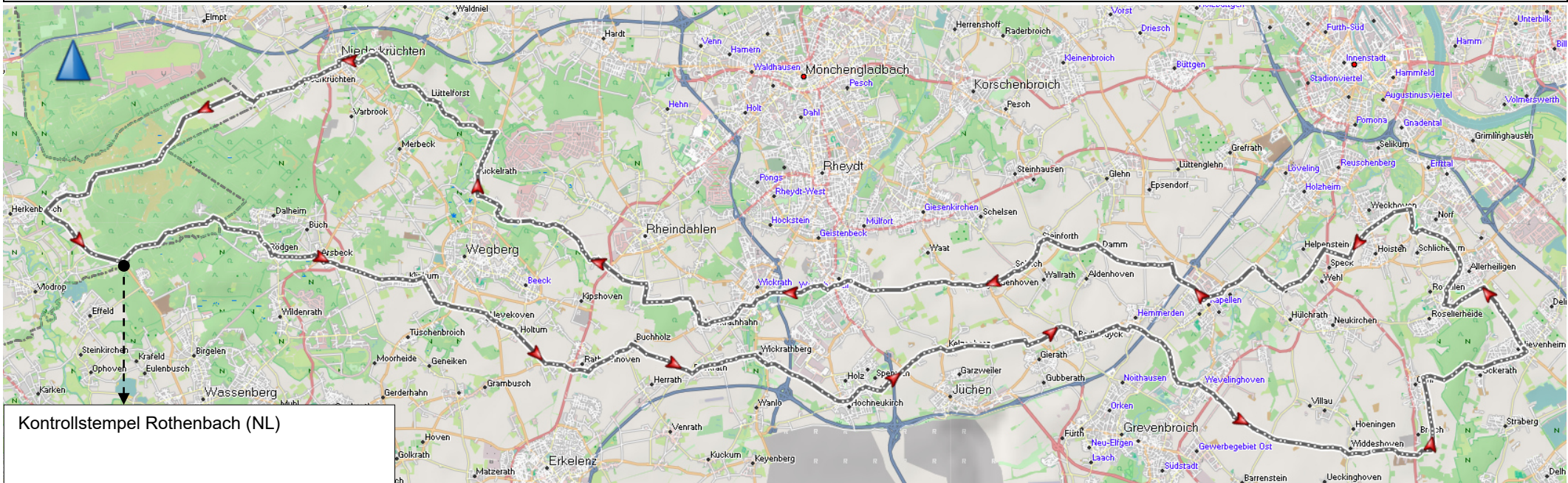
Datum: \_\_\_\_\_

**Start/Ziel:** SP-Raddatz, Neusser Str. 23, 41542 Dormagen-Nievenheim

**Verantwortlicher:** RSC Nievenheim, Andreas Kulik, Bahnstr. 20, 41469 Neuss

#### Streckenverlauf 128 km:

Nievenheim ► Rosellerheide ► Allerheiligen ► Norf ► Weckhoven ► Münchrath ► Gruissem ► Kapellen/Erft ► Damm ► Steinforth ► Schlich ► Neuenhoven ► Wey ► Dürselen ► MG-Odenkirchen ► MG-Wickrath ► Wickrathhahn ► Baum ► Hilderath ► Sittardheide ► Merreter ► Knorr ► Genhausen ► Bau ► Gatzweiler ► Holtmühle ► Balkhoven ► Rickelrath ► Lüttelforst ► Lousberg ► Niederkrüchten ► Oberkrüchten ► (NL) Nationalpark „De Meinweg“ ► Rothenbach (K) ► Vlodrop-Station ► (D) ► Rödgen ► Arsbeck ► Klinkum ► Watern ► Uevekoven ► Holtum ► Rath/Anhoven ► Buchholz ► Beckrath ► Wickrathberg ► Hochneukirch ► Hackhausen ► Schaan ► Kelzenberg ► Stessen ► Bedburdyck ► Hemmerden ► Wevelinghoven ► Widdeshoven ► Gohr ► Ückerath ► Nievenheim



Kontrollstempel Rothenbach (NL)

Geschäft, Tankstelle, Kassenbon, u.ä.

**Wir empfehlen die Nutzung eines GPS-Geräts.**

**GPS-Dateien verfügbar unter: [www.rsc-nievenheim.de](http://www.rsc-nievenheim.de).**

**Besonders in den Niederlanden, zwingend die angebotenen Radwege benutzen !**

**Die Tour führt durch die Niederlande. Bitte den Personalausweis mitnehmen !**

**Der rsc Nievenheim wünscht eine gute Fahrt.**